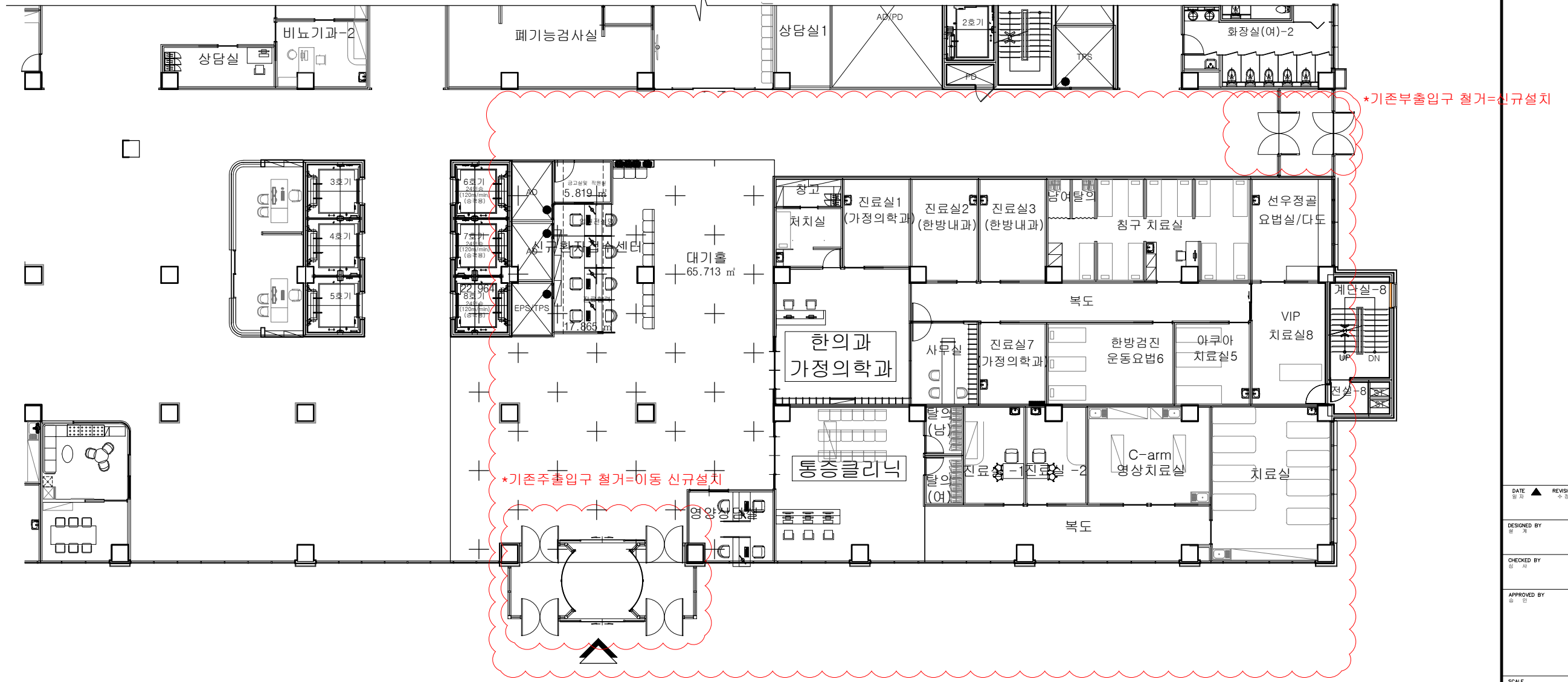


# 철거공사

- 1) 철거범위내 모든시설을 철거 폐기한다.
- 2) 주출입구,부출입구 기존출입문전체를 철거 후 신설한다.
- 3) 범위내 기존천정은 철거하며 인접부위는 미려하게 마감처리한다.
- 4) 기존주출입구 철거부위는 주변창호와 맞게 시공한다.
- 5) 공사시 한방+마취통증의학과 잔여집기는 폐기한다.
- 6) 기존 대리석부분 철거하거나 바닥갈기를 하여 바닥재 부착에 문제가 없도록 처리한다.
- 7) 기존 바닥대리석중 대기홀+진료구역은 남겨두어 보수한다.

## \* 철거범위



기존 한방의학과+마취통증의학과 철거

(변경 전)  
1F 심장혈관병원

1

축척 A1:1/300, A3:1/600

|  |                    |
|--|--------------------|
| PROJECT TITLE<br>사업명   | 가톨릭관동대학교<br>국제성모병원 |
| NAME OF DRAWING<br>도면명                                       |                    |
| NOTE<br>주 기  |                    |
| DATE<br>일 기  | REVISIONS<br>수 정   |
| DESIGNED BY<br>설 계   |                    |
| CHECKED BY<br>상 사  |                    |
| APPROVED BY<br>승 인   |                    |
| SCALE<br>축 척   |                    |
| DATE<br>일 기  |                    |
| DWG. NO.<br>도면 번호  |                    |
| SHEET NO.<br>일련 번호   | □-□□□□             |
| 가톨릭관동대학교<br>국제성모병원<br>INTERNATIONAL ST. MARY'S HOSPITAL, CKU |                    |
| 인천광역시 서구 심곡로 100번길 25<br>T:032-290-2532 F:032-290-2533       |                    |